



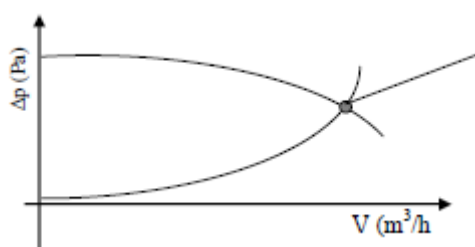
Ispitna pitanja za radna mjesta:

- a) Vodoinstalater
- b) Očitač vodomjera – dostavljač računa

1. Šta je legura?
2. Šta je čelik?
3. Šta je vodomjer?
4. Na temelju koje se veličine izabire vodomjer?
5. Prema načinu postavljanja, vodomjeri mogu biti?
6. Šta utiče na pad pritiska u instalaciji ?
7. Napiši imena simbola prikazanih na slici:



8. Šta je regulaciona armatura?
9. Nabroji najčešće subjektivne faktore izvora i uzroka opasnosti na radu?
10. Šta je priključni vod kućne vodovodne instalacije?
11. Tko izvodi i održava priključni vod?
12. Koje glavne dijelove uključuje pojam kućne vodovodne instalacije?
13. Za šta služi nepovratni ventil?
14. Navedi razliku između ventila i zasuna?
15. Šta je hidrantska armatura?
16. Kako se naziva tačka u dijagramu pumpne stanice?



17. Koliki je najmanji nazivni prečnik glavnog kanalizacijskog sabirnog voda?
18. Gdje treba biti lociran vodomjer korisnika?
19. Šta se smatra unutrašnjom vodovodnom instalacijom u građevini ?
20. Pod kojim uslovom se ne smije izvršiti priključenje objekta na vodovodnu mrežu?
21. Koja je obaveza davalaca usluga?
22. Šta se podrazumijeva po pojmom javni izliv?
23. U kojem slučaju je onemogućeno priključenje građevine na vodovodni sistem?
24. U čijoj nadležnosti je održavanje bespravno izgrađene kanalizacione mreže?
25. Ko vrši pročišćavanje kanalizacionog priključka?
26. Ko daje saglasnost za priključenje na centralni vodovodni sistem?
27. Šta se smatra unutrašnjim vodovodnim instalacijama?
28. Ko je dužan da održava unutrašnje vodovodne instalacije?

29. Koji su uslovi za priključenje građevine na vodovodni sistem?
30. Popravke kanalizacionog spoja od priključka na uličnu kanalizacionu mrežu do priključnog revizionog okna vrši?
31. Pročišćavanje kanalizacionog priključka vrši?
32. Čime se mjeri potrošnja vode?
33. Jedinica mjere za potrošnju vode je?
34. Ukoliko ne postoji mogućnost za očitavanje potrošnje vode na vodomjeru (zbog vremenskih uslova, nemogućnosti pristupa vodomjeru i si.) kako se ispostavlja račun?
35. U kojim slučajevima Davalac usluge ima pravo obustaviti komunalnu uslugu?
36. U kojim slučajevima se komunalna usluga može privremeno obustaviti?
37. Šta se smatra neovlaštenim korištenjem komunalne infrastrukture?
38. U kojim slučajevima prestaje korištenje komunalne usluge?
39. U kojim intervalima se vrši očitavanje potrošnje i ispostavljanje računa za komunalnu uslugu?
40. Ko propisuje tehničke uslove priključenja na vodovodni i kanalizacioni sistem?

LITERATURA

- PITANJA I ZADACI ZA POMOĆNIČKI ISPIT za zanimanje: VODOINSTALATER, autori Željka Kunštić, ing.strojarstva i Davor Marić, dipl.ing.strojarstva, Zagreb, 2007. godina;
- Uredba o opštim uslovima za snabdijevanje vodom za piće, obradu i odvođenje otpadnih i atmosferskih voda („Sl. novina KS“ br. 22/16).